



许昌幼儿师范学校

XUCHANGYOUERSHIFANXUEXIAO



学校荣誉

国家级重点中专
省“双高”学校
省职业教育特色院校
省依法治校示范校
省文明校园
许昌市人民满意学校

关注我们



学校微信公众号



学校抖音公众号

咨询QQ: 403876564

学校简介

许昌幼儿师范学校（原河南省襄城师范学校）是1980年经河南省人民政府批准、教育部备案的全日制公办中等职业学校，办学底蕴深厚，特色鲜明，建校40多年来，已为社会培养了4万多名中小学、幼儿园教师和各行业专业高素质技术技能人才。

学校地处许昌市职业教育园区，校园环境优美（春有百花、夏有百果、秋有百色、冬有百味），基础设施完善，教学设备先进，师资力量雄厚，管理科学规范，育人氛围浓厚，校园活动丰富，生活条件优渥。现有教职工200多人，在校生逾6000人，开设有教育体育类、文化艺术类、计算机类、公共服务类、餐饮类等各类3+2大专和3年制、1年制全日制中专专业，欢迎广大应往届初、高中（中职）毕业生到校就读！

学校优势

优势一：国家公办学校

学校是国家级重点中专、省文明校园，基础设施完善，教学设备先进，师资力量雄厚，管理科学规范，资助优厚，**免收学费**；

优势二：幼师特色鲜明

幼师为主打专业，女生多，各项管理优先考虑女生，是**女生们最喜欢的学校**；专业开设齐全，部分专业更适合男生选择；

优势三：保障学生安全

学校是许昌市平安校园，校园及周边监控全覆盖，周一至周五实行封闭管理，周末和节假日正常休息，学生周末或放假离校时许昌汽车站安排车辆在大门口接送，保障学生校内活动及来往交通安全；

优势四：生活条件优渥

所有教室、宿舍、餐厅内都装有空调，每层楼都装有直饮水机，宿舍内每人1个手机充

电插座，均供学生免费使用；宿舍内设有独立的卫生间和洗手池，宿舍外配有洗衣房、公共淋浴间、吹风机等，方便学生洗漱；餐厅饭菜品种多样，满足不同口味学生用餐需求，校内设有学生超市、蛋糕房、水果切吧、奶茶冷饮窗口、快递驿站等，学生既能在校内实体店购物，又能在网上购物，周末还能外出到胖东来、万达广场等大型商超采购生活所需品和零食，到附近小吃街体味人间烟火气息，生活极度舒适自由；

优势五：育人氛围浓厚

学校秉承“全面发展，学有特长”的办学理念，实行学分制管理，学习压力相对较小，学生课余时间较多，课余生活丰富多彩：街舞、拉丁舞、民族舞、钢琴、声乐、民乐、摇滚、模特、汉服、摄影、书法、文学、手工、桌游、棋类等几十个社团可恣意选择，志趣相投的小伙伴能天天一起开心玩耍；学校经常组

织志愿服务、研学旅行、踏青、远足、社团文化节、跳蚤市场、合唱比赛、健美操比赛、校园歌手大赛、趣味运动会、中秋茶话会、元旦晚会等活动，以活动育人，润德于心。学生在浓厚的育人氛围中开心、快乐、健康地成长；

优势六：升学就业并重

开设有中专升本班、升学班、一年制高考班，对标职教高考，学生可轻松升入大专院校学习，努力学习也可直接升入本科院校深造；

深度开展校企合作，确保学生轻松实现对口实习、就业，实习期间有工资，幼师生就业后综合薪资在2000~5000元/月（包吃住）不等（不同方向有差别），其它专业学生就业后综合薪资在3000~8000元/月（包吃住）不等（不同专业有差别）。

校园环境优美



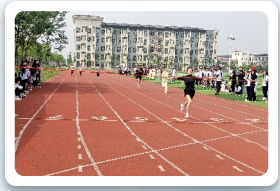
学习条件优越



生活条件优渥



校园活动丰富



作息时间表

许昌幼儿师范学校作息时间表

早上	起 床:	6:00	从二零二三年十月八日开始执行
	早 操:	6:30-6:45	
上午	普通话训练:	7:50-8:10	
	第 一 节:	8:20-9:00	
	第 二 节:	9:10-9:50	
	第 三 节:	10:20-11:00	
	第 四 节:	11:10-11:50	
下午	预 备:	14:30	
	第 一 节:	14:40-15:20	
	第 二 节:	15:30-16:10	
	第 三 节:	16:20-17:00	
晚上	新 闻 时 间:	19:00-19:30	
	晚 自 习:	19:40-20:20	
	熄 灯:	21:30	

说明:

- 1.全体师生周一上午8:00到广场参加升旗仪式;
- 2.周一下午第三节为例会时间(校务、党务或科务会议);
- 3.周一至周四下午放学后为琴点、舞点及社团活动时间;
- 4.周五下午13:10上课,第二节课后学生可以离校。

课程表

许昌幼儿师范学校

23幼1

2023~2024学年

课程 时间	星期	星期一	星期二	星期三	星期四	星期五
		上午	1	舞蹈	歌曲演唱	中国特色社会主义
2	舞蹈		口语	中国特色社会主义	卫生健康	信息技术
3	语文		乐理视唱	英语	钢琴	数学
4	语文		历史	英语	体育	卫生健康
下午	5	幼儿发展心理基础	绘画		绘画	体育
	6	幼儿发展心理基础	幼儿生活照护		手工	音乐鉴赏与实践
	7		语文		幼儿生活照护	

备注：

- 1.周三下午学生社团活动，不再上课；
- 2.每周一下午第二节课后为大扫除时间；
- 3.周二、周四下午第三节课后为社团活动时间。

许昌幼儿师范学校
XUCHANGYOUERSHIFANXUEXIAO

招生代码：258

招生热线：0374-5671199 2711199

网址：www.xcysxx.com

校址：许昌市永昌大道与松苑路交叉口向南600米
路东（导航至许昌幼儿师范学校西门）

教育体育类专业简介

幼师

分学前教育3+2大专（与许昌职业技术学院联办，中专阶段为幼儿保育）和幼儿保育3年制、1年制中专等三个层次；设有升本班、职教高考冲刺班和普通班等几种班级类型；分普通幼师、幼儿保育、幼儿托育、研学旅行指导师、文旅表演、舞蹈教育、音乐教育、美术教育、播音主持、少儿体适能等10大培养方向；开设有语、数、外、政、史、信息技术、体育与健康等公共基础课，音乐、舞蹈、美术、书法、口语、礼仪等特色技能课，幼儿教育学、幼儿心理学、幼儿卫生与保健、幼儿健康照护、幼儿行为观察与引导、家园社合作共育及针对各个培养方向专门开设课程等专业核心课程；面向幼儿园教师、保育老师，托育中心育婴师，研学旅行基地研学指导老师、文化旅游景区表演、少儿艺术教育、少儿体智能老师等职业岗位；毕业后可获幼儿园教师资格证（大专阶段参加国考）、普通话证、保育师证（免费发放）、育婴员证（免费发放）、研学指导师证（自选）等职业资格或技能等

级证书，并可努力通过职教高考升入学前教育、早期教育、小学教育、音乐教育、美术教育、舞蹈教育、科学教育、心理健康教育等等近20个高等教育专业进一步学习。

休闲体育服务与管理（少儿体适能方向）

校企合作，定向培养，开设有语、数、外、政、史、信息技术、体育与健康等公共基础课，运动生理基础、运动解剖基础、体育营销技巧、体育专项技术、体育场馆经营管理实务、运动场地维护与管理、场馆设备设施运行与维护、体育会展服务、健身器材安装与维护、儿童体适能发展的阶段与特征、儿童运动系统解剖学等专业核心课程；面向少儿体适能教师职业岗位，也可从事体育设施经营管理、体育用品器材经营与销售、体育器材设备配置与维护等职业，并可努力通过职教高考升入体育运营与管理、社会体育、社会体育指导与管理等高等教育专业进一步学习。



文化艺术类专业简介

音乐表演（文旅表演方向）

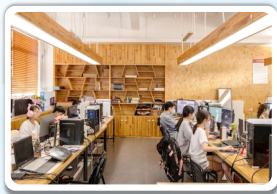
分3+2大专（与许昌职业技术学院联办）和3年制中专两个层次，校企合作，定向培养；开设有中外音乐简史、民族民间音乐、音乐欣赏、文艺学常识、钢琴基础、声乐演唱、器乐演奏、合唱、舞蹈、表演基础理论、表演技术技巧、戏剧作品表演、旅游综艺表演等专业核心课程和实训课程；面向声乐演唱、器乐演奏、旅游综艺表演、群众文化活动服务等职业岗位，到艺术团体、音乐培训机构、各级各类公共文化服务馆（站）、各文化传播公司及各文化旅游场所实习就业，并可努力通过职教高考升入音乐表演、现代流行音乐、音乐表演等高等教育专业进一步学习。



文化艺术类专业简介

艺术设计与制作

分3+2大专（与许昌职业技术学院联办）和3年制中专两个层次，校企合作，定向培养；开设有绘画基础、构成基础、CAD、设计基础、数字绘画、字体设计、版式设计、UI设计、包装造型、摄影摄像、VI设计、影视后期制作、二维动画设计与制作、视频剪辑等专业核心课程；面向文化艺术行业的工艺美术与创意设计、视觉传达设计、美术编辑、电商美工、漫画设计、二维动画设计与制作等职业岗位实习就业，并可努力通过职教高考升入视觉传达设计、广告艺术设计、包装艺术设计、摄影与摄像艺术等高等教育专业进一步学习。



特色专业简介

物联网技术应用（工业互联网方向）

工业互联网技术是实现智能制造的核心基础，是“中国制造2025”、“数字经济”发展的制高点、突破点和主攻方向。工业互联网专业立足国内国际发展前沿，面向智能制造领域，培养应用型、技术型、复合型高素质高技能人才。该专业采取了深度校企合作、工学结合、定向培养模式，开设有电工电子技术与技能、物联网技术及应用、物联网设备安装与调试、工业控制线路、工业建模Creo操作及应用、PLC编程及应用、AR设计制作、工业互联网平台技术等专业核心课程；根据国家教育部、人社部、工信部联合发布的《制造业人才发展规划指南》评估，到2025年以工业互联网为主的新一代技术产业人才缺口达950万，该专业学生入学后即可与企业签订定向就业协议，实习工资不低于5000元，以技术人员身份就业，就业后工资可达6000-8000元，学习工业互联网技术，将是广大学子实现人生弯道超车的优选之路。



特色专业简介

计算机平面设计（网页美工方向）

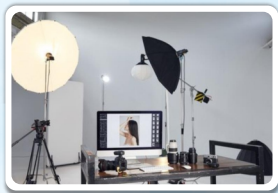
本专业培养具备图形图像处理、广告制作、数码照片艺术处理、网页设计与制作等能力，具有工匠精神和信息素养，能够从事图形图像处理、计算机平面设计、广告设计与制作、包装设计与制作、网页美工等工作的技术技能人才；该专业采取校企合作、工学结合、定向培养模式，开设有实用美术基础、色彩构成、图形图像处理、摄影摄像、矢量绘图、版式设计、平面设计创意与制作、网页设计与制作、网页美工、数码照片艺术处理等专业核心课程；毕业后直接安排到平面设计、广告设计与制作、电商美工等行业岗位就业，月工资不低于5000元，学习计算机平面设计专业，未来工作轻松舒适，薪资待遇优厚。



计算机类专业简介

数字媒体技术（新媒体运营与短视频制作方向）

该专业面向数字媒体艺术专业人员等职业，新媒体运营与短视频制作、摄影摄像、数字影音剪辑等岗位，培养具备脚本文案制作、图形图像制作、视音频采集及剪辑、产品交互原型制作等能力，具有工匠精神和信息素养，能够从事数字媒体前期设计、素材采集、后期剪辑、产品交互以及媒体发布等工作的技术技能人才。专业核心课程有美术设计、图形图像处理、摄影摄像、程序设计基础、数字影音编辑与合成、三维设计与制作、后期特效制作、网页设计与制作、虚拟现实素材与资源制作、数字媒体制作等。



计算机类专业简介

计算机应用

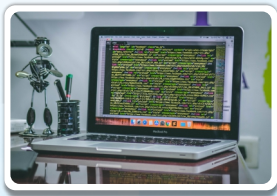
分3+2大专（与许昌职业技术学院联办）和3年制、1年制中专三个层次；该专业面向计算机维修工等职业，计算机软件与硬件操作、信息管理工程技术等岗位，培养具备办公软件应用、常用信息技术设备组装与维护、网络技术应用、数字媒体素材处理等能力，具有工匠精神和信息素养，能够从事计算机及相关设备的使用、维护、管理，以及相关领域的软件与硬件操作、办公应用、网络应用、数字媒体应用和信息处理等操作或产品销售等工作的技术技能人才。专业核心课程有办公软件应用、计算机网络基础、图形图像处理、数字媒体技术应用、网页设计与制作、信息技术设备组装与维护等。



计算机类专业简介

软件与信息服务

该专业面向计算机办公操作、数据处理、软件开发与测试、信息技术服务等岗位，培养具备软件及应用系统初级开发、运维及信息服务等能力，具有工匠精神和信息素养，能够从事计算机操作、数据处理、软件开发、软件测试、软件产品营销等工作的技术技能人才。专业核心课程有图形图像处理、网页设计与制作、程序设计基础、计算机网络基础、数据库应用技术、信息服务业务技能、软件测试等。



公共服务类专业简介

中西面点（西点与烘焙方向）

该专业面向中式面点师、西式面点师等职业，面点原料选配、中式面点制作、西式面点制作等岗位，培养具有工匠精神和信息素养，能够从事面点原料选配、中式面点制作、西式面点制作等工作的技术技能人才。专业核心课程有烹饪概论、烹饪基本功、烹饪工艺美术、智能烹饪基础、饮食营养与配餐、餐饮食品安全与操作规范、烹饪原料、中式面点制作、西式面点制作、面点装饰技艺等，并安排到企事业单位餐厅、大型商超中央厨房、食品生产加工厂、咖啡厅、蛋糕房、烘焙坊等场所实习就业。



公共服务类专业简介

智慧健康养老服务

分3+2大专（与许昌职业技术学院联办）和3年制中专两个层次，采取校企合作、工学结合、定向培养模式，在国家推动“一老一小”政策下，培养能够从事老年人照护、基础护理、活动组织以及智慧健康养老产品应用等工作的技术技能人才。专业核心课程有智慧健康养老产业认知、老年人能力评估、老年人生活照护与基础护理、老年人康体活动组织与实施、智慧健康养老产品营销、智慧健康养老产品应用与维护等，并安排到省内外医养结合、旅居康养、文化养老、智慧居家养老等模式下的高端康养企业和机构实习就业。



公共服务类专业简介

现代家政服务与管理（整理收纳师方向）

该专业面向家庭整理收纳师、家政服务、社区服务、家庭生活服务等职业岗位，培养能够从事家庭整理收纳、家具用品养护、家庭采购、家庭餐制作、幼儿生活照料、幼儿艺术启蒙、社区服务管理等工作的技术技能人才。专业核心课程有现代家政基础、社区工作认知、家庭护理基础、收纳学基础、空间规划设计、礼仪、幼儿生活照料、幼儿艺术启蒙等，并借助京东家政平台安排到大型家政企业和社区服务中心等场所实习就业。



许昌幼儿师范学校招生专业明细

序号	类别	学制	专业与培养方向	培养方式	其它要求	学费
1	“3+2” 大专	3+2	学前教育（研学导师方向）	校企合作	成绩达省定线	前三年 免学 费，后 两年按 高校收 费标准
2		3+2	学前教育（舞蹈方向）	校企合作	成绩达省定线	
3		3+2	学前教育（音乐方向）	定向培养	成绩达省定线	
4		3+2	学前教育（美术方向）	定向培养	成绩达省定线	
5		3+2	学前教育（播音主持方向）	定向培养	成绩达省定线	
6		3+2	学前教育（普通班）	定向培养	成绩达省定线	
7		3+2	音乐表演（文旅表演方向）	校企合作、定向培养	成绩达省定线	
8		3+2	艺术设计及制作		成绩达省定线	
9		3+2	计算机应用	校企合作	成绩达省定线	
10		3+2	智慧健康养老服务与管理	校企合作	成绩达省定线	
11	职教 高考 (升学)	1	幼儿保育（教育类一年制高考班）	职教高考冲刺		免学费
12		1	计算机应用（计算机类一年制高考班）	职教高考冲刺		免学费
13		3	幼儿保育（教育类对口升本班）		有成绩要求	免学费
14		3	计算机应用（计算机类对口升本班）			
15	普通 中专 (就业 升学 自由 选择)	3	幼儿保育（研学旅行方向）	校企合作、定向培养		免学费
16		3	幼儿保育（少儿体智能方向）	校企合作、定向培养	男生为主	免学费
17		3	幼儿保育（托育方向）	定向培养		免学费
18		3	幼儿保育（保育方向）	定向培养		免学费
19		3	休闲体育服务与管理（少儿体适能方向）	校企合作、定向培养	男生为主	免学费
20		3	中西面点（西点与烘焙方向）	校企合作、定向培养		免学费
21		3	艺术设计及制作			免学费
22		3	数字媒体技术（新媒体运营与短视频制作方向）	校企合作、定向培养		免学费
23		3	计算机应用			免学费
24		3	软件与信息服务			免学费
25	特色 专业 (就业 为主, 兼顾 升学)	3	物联网技术应用（工业互联网方向）	校企合作、定向培养		免学费
26		3	音乐表演（文旅表演方向）	校企合作、定向培养		免学费
27		3	计算机平面设计（网页美工方向）	校企合作、定向培养		免学费
28		3	智慧健康养老服务与管理	校企合作		免学费
29		3	现代家政服务与管理（整理与收纳师方向）	校企合作、定向培养		免学费

招生对象

应往届初、高中、中职毕业生。

报名办法

办法1：扫码进入“河南省中职教育统一招生平台”，在查找学校栏输入“许昌幼儿师范学校”，进入学校界面后，点击报名，输入报名信息提交即可；

办法2：到学校现场报名，根据学校微信公众号发布的报名通知，按时到学校报名，报名时需提供本人身份证、初中毕业证或当年中招准考证及中招成绩单。



咨询QQ号
403876564



学校微信公众号



河南省中职教育
统一招生平台

学校地址

许昌市永昌大道与松苑路交叉口向南600米路东（导航至许昌幼儿师范学校西门）。

报名热线

0374—5671199 2711199